

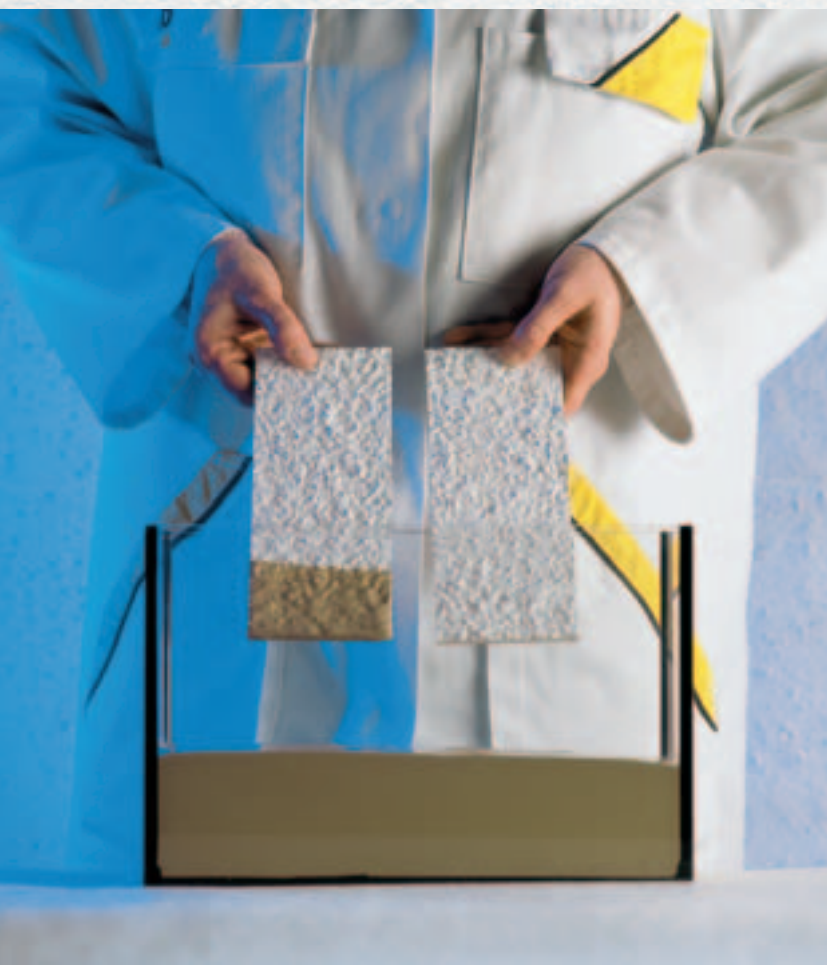


Sto AG | Фасад

Фасадные покрытия с эффектом лотоса®

Информация: www.lotusan.com.ua

Будь то краска или штукатурка – StoLotusan Color и StoLotusan K/MP, они сохраняют в чистоте Ваш фасад

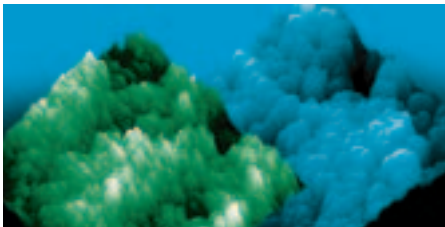


Ничто не является столь совершенным, как природа. Поэтому ее уже долгое время используют в качестве компетентного „генератора идей“ для переноса принципов природы на новые технические разработки.

Компания Sto тоже взяла пример с природы. Благодаря упорным исследованиям и разработкам удалось объединить биологию и технику – в новых фасадных покрытиях с эффектом лотоса®.

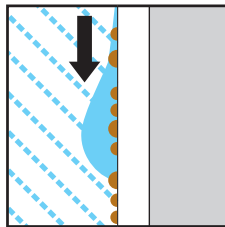
Проверка на загрязнения доказала:
Поверхность, покрытая фасадной штукатуркой
StoLotusan, остается чистой и красивой.

Эффект лотоса®: Грязь стекает вместе с каплями дождя.



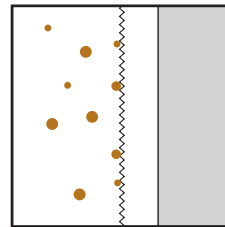
Вид через электронный микроскоп: слева поверхность листа лотоса, справа – обладающая почти такими же свойствами поверхность StoLotusan.

Традиционно используемое фасадное покрытие

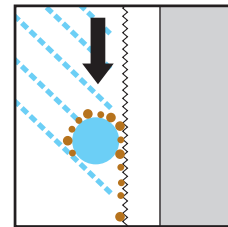


Традиционно используемое фасадное покрытие: Поверхность обладает низкими водоотталкивающими свойствами, а потому сильнее впитывает влагу. Вследствие чего прилипают частицы грязи.

Действие фасадных покрытий с эффектом лотоса®



Благодаря микроструктурной поверхности, значительно уменьшается площадь контакта для частиц грязи и воды.



К тому же поверхность обладает очень высокими водоотталкивающими свойствами. Дождевые капли сразу же стекают и увлекают с собой свободные частицы грязи.

Этот эффект знаком не только домовладельцам: Со временем грязь на фасаде становится все более заметной, а сам фасад все менее привлекательным. В первую очередь это касается сторон, наиболее подверженных воздействию непогоды: Влага и отложения грязи образуют идеальную питательную среду для микроорганизмов.

С помощью краски StoLotusan Color или штукатурки StoLotusan K/MP можно существенно уменьшить количество грязевых отложений. Потому что подобно листьям лотоса, краски и штукатурки с эффектом лотоса® имеют водоотталкивающую поверхность со специальной микроструктурой. Частицы грязи не прилипают к этой поверхности – как только начинается дождь, они смываются дождевыми каплями.

Результат: Оптимальная защита фасадов! Грязь стекает вместе с каплями дождя, а фасад остается сухим и красивым.



Проблема традиционно используемых фасадных красок: С течением времени загрязнения на фасадах становятся все более заметными. Особенно на наиболее подверженных атмосферным воздействиям сторонах. Здесь по причине большой влажности и отложении грязи на поверхности стен, микроорганизмы находят для себя идеальную питательную среду.

Краткий обзор покрытий StoLotusan Color и StoLotusan K/MP:

- Очень хорошие водо- и грязеотталкивающие свойства
- Низкая подверженность к загрязнению, эффект самоочищения
- Идеальная защита, прежде всего для сторон, наиболее подверженных воздействию непогоды
- Превосходная устойчивость к воздействию непогоды, устойчивость к вымыванию и к воздействию ультрафиолета
- Хорошая паропроницаемость и проницаемость углекислого газа
- Матовая поверхность
- Белые или цветные с множеством оттенков колеровочной системы StoColor
- Защищены патентным правом



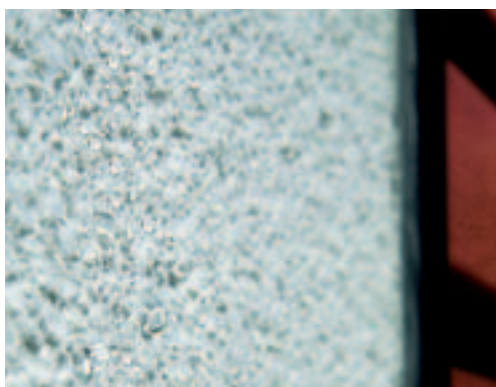
Со временем грязь на фасаде становится все более заметной. В первую очередь на сторонах, наиболее подверженных воздействию непогоды.



StoLotusan Color / StoLotusan Color G

Наружные стены, которые имеют слой краски StoLotusan Color, дождь отмывает до блеска. Дополнительная консервирующая добавка в StoLotusan Color G, предоставляет оптимальную защиту фасадам, наиболее подверженным воздействию непогоды.

Применение: Подходит для покрытия старых и новых оштукатуренных оснований при наружных работах. Грунтовка с помощью Sto-HydroGrund.



StoLotusan K/MP

Самая последняя инновация в сфере использования штукатурок: StoLotusan K/MP – это первая успешная попытка переноса эффекта лотоса® также и на фасадную штукатурку. Долой дополнительное окрашивание: теперь доступна штукатурка с эффектом лотоса®.

Применение: Финишная штукатурка для наружных работ, либо для индивидуального моделирования на наружных поверхностях. Промежуточный слой – Sto-Putzgrund.



Лотосы цветут пышным цветом: Мать природа послужила образцом многих технологий

Ничто не сможет удержаться на поверхности, если капли воды скатываются с листка лотоса. Просто смойте частицы грязи!



Эффект лотоса® – по примеру природы.

Эффект лотоса® – это изобретение природы тысячелетней давности, точнее сказать, особое свойство лотоса. Листья лотоса сразу после дождя вновь становятся сухими и чистыми. Они не впитывают воду – грязь стекает вместе с дождем.

Немецкому ботанику, профессору доктору Вильгельму Бархлотту, удалось разгадать тайну этого феномена, так называемого эффекта лотоса®: Ключом к разгадке секрета чистоты и сухости листьев растения, стала отнюдь не сверхгладкая поверхность – напротив. Это удивительное явление обусловлено шероховатой поверхностью в сочетании с высокими водоотталкивающими свойствами.

Эффект самоочистения лотосов сперва смогли перенести на фасадную краску, а затем уже и на фасадную штукатурку. Это значит: Благодаря продуктам StoLotusan фасады надолго остаются сухими и красивыми. Частицы грязи просто смываются дождем. Благодаря этому фасадные покрытия с эффектом лотоса® относятся к выдающимся достижениям применяемого на практике исследования бионики.

ООО "ИСПОЛИН"
ул.Кудрявская 23А"
UA-04053 Киев
Тел.: +38 044 481 4902
Моб.:+38 063 447 7779
stoispolin@gmail.com
www.stoua.com
www.lotusan.com.ua



Система управления качеством
Sto AG, DIN EN ISO 9001, рег.-но 3651
Система экологического менеджмента
Sto AG, DIN EN ISO 14001, рег.-но 3651
Филиалы в Штоттингене, Донаушдингене,
Толльвице